

## コンビにプランご契約条件

### ■対象者

トヨタファイナンス株式会社のクレジットでお車をご購入されるお客さまが対象となります。  
 ※ご購入に際してはトヨタファイナンス株式会社の与信承認が必要となります。  
 ※ご契約いただくクレジットによっては「コンビにプラン」をお引き受けできない場合がありますので、詳しくはトヨタ販売店営業スタッフまでお問い合わせください。

### ■保険契約者

トヨタファイナンス株式会社

### ■保険種類

タフ・クルマの保険、タフ・見守るクルマの保険プラス、タフ・つながるクルマの保険、タフビズ事業用自動車総合保険が対象となります。

### ■保険期間(ご契約期間)

ご契約のお車のクレジット契約分割支払金の支払期間内で、かつ、2～5年の整数年の最大設定可能年数をお選びいただけます。ただしお客さまのご要望により最大設定可能年数以内の設定も可能です(たとえば、クレジット60回払で保険期間3年(コンビにプランの払込回数は36回)の設定も可)。

### ■払込方法

毎月定額の払込みとなり、クレジット契約分割支払金とともにお引落としいたします(ボーナス併用等はありません)。保険の払込回数は上記のとおりとなります。

保険期間	2年	3年	4年	5年
払込回数	24回	36回	48回	60回

### ■始期日

- 新たにお車を取得しコンビにプランをご契約の場合は、納車日となります。
- 現在ご契約のコンビにプランが満期日を迎える場合、次の条件をすべて満たす場合に限り、クレジットの支払期間内で継続してご契約いただくことができます。
  - ①現在ご契約のコンビにプランの払込みが終了した時点で、お車のクレジットの残支払回数が24回以上あること
  - ②現在ご契約のコンビにプランの満期日を、継続契約の始期日とすること
  - ③現在ご契約のコンビにプランのご契約のお車を、継続契約のご契約のお車とすること
  - ④トヨタファイナンス株式会社が承認し、かつ承認後もご契約のコンビにプランを最終回支払日まで毎月払い込んでいただくこと

## コンビにプランご契約に関してのご注意

- 本商品はトヨタファイナンス株式会社を保険契約者としてご契約いただけます。**したがって、お客さまとトヨタファイナンス株式会社との間で、別途「約定書」を締結していただけます。これにともない、事務委託手数料(保険料の2.1%)をトヨタファイナンス株式会社にお支払いいただけます。また保険料相当額のお支払いに遅延があった場合、トヨタファイナンス株式会社が定める遅延損害金をトヨタファイナンス株式会社にお支払いいただけます。
- 本商品は原則としてお車の「入替」はできません。ただし新たにトヨタファイナンス株式会社のクレジットにてお車をご購入され、一定の条件を満たす場合や、未払込保険料を一括して払い込んでいただく場合には、お車の「入替」が可能となります。詳しい条件は、取扱代理店または当社にお問い合わせください。
- 本商品は記名被保険者の変更はできません。ただし未払込保険料を一括して払い込んでいただくことにより、記名被保険者の変更が可能となります。
- 本商品は保険期間中に事故が発生しているご契約について途中で解約手続きをされる場合や、同一保険年度に2回以上の事故が発生している場合は、1年契約を継続された場合と次契約に適用する等級・事故有係数適用期間が異なる場合があります。
- 上記以外でも、事故が発生した保険年度によっては、1年契約を継続された場合と次契約に適用する等級・事故有係数適用期間が異なる場合があります。
- トヨタファイナンス株式会社のクレジット契約について、早期完済・期間短縮等の事由により、終了となる場合には、保険契約についても**未払込保険料を一括して払い込んでいただくか、解約のうえ追加保険料を払い込んでいただけます。**必ずご契約の代理店にてお手続きください。
- ご契約を解約される場合、始期日からの経過期間に応じて、**追加保険料を一括して払い込んでいただけます。**

## 本パンフレット記載の保険料試算条件

- ご契約内容(タフ・クルマの保険(個人総合自動車保険))(始期日:令和2年1月)
- 自家用普通乗用車、10等級・事故有係数適用期間0年(契約時)、26才以上補償、記名被保険者年令別料率区分:30～39才、始期日時点の年令:35才、料率クラス:車両クラス7、対人・自損クラス7、対物クラス7、傷害クラス7、初度登録(検査)年月:令和2年1月、新車割引、ASV割引、運転免許証の色:ゴールド、使用目的:日常・レジャー使用 ※新車割引は5年目まで適用、ASV割引は3年目まで適用
  - 補償内容 対人賠償保険:無制限、対人臨時費用特約:あり、対歩行者等傷害特約:あり、対物賠償保険:無制限(免責金額:なし)、対物超過修理費用特約:あり、人身傷害保険:5000万円、自動車事故特約:あり、入院・後遺障害時における人身傷害諸費用特約:あり、傷害一時金特約:あり(傷害一時金倍額払特約セット)、車両保険(一般補償)(免責金額0-10万円):1年目200万円、2年目160万円、3年目130万円、4年目110万円、5年目90万円、新車特約:あり(新車保険金額200万円)、全損時諸費用特約:あり、弁護士費用(自動車事故型)特約:あり、ロードサービス費用特約:あり(代車提供型)、車両保険無過失事故特約:あり
  - コンビにプランの払込額はトヨタファイナンス株式会社の事務委託手数料(2.1%)を含んでおります。
  - 「一般分割払(口座振替)」はあいおいニッセイ同和損害保険(株)で1年契約を3年間継続した場合の払込額となります。ご契約後の保険料改定等は考慮していません。
  - 保険料は令和2年1月現在の保険料に基づいたものですので保険料の改定等により変更となることがあります。

- 「クレジット一体型保険」はトヨタファイナンス株式会社を保険契約者とする「コンビにプラン」のペイトネームです。
- 「コンビにプラン」は「ローン・リースの自動車に関する保険料分割払特約」および「ローン・リースの自動車保険に関する特約(保険料分割払方式)」がセットされた長期自動車保険のペイトネームです。
- このパンフレットは概要を説明したものです。ご契約にあたっては必ず「タフ・クルマの保険(個人総合自動車保険)」、「タフ・つながるクルマの保険(個人総合自動車保険)」パンフレット、「タフビズ事業用自動車総合保険(一般総合自動車保険)」のいずれかのパンフレット、「重要事項のご説明(コンビにプラン)」「重要事項のご説明(コンビにプラン(タフ・つながるクルマの保険用))」のいずれか、および「コンビにプラン」(クレジット一体型保険)のご契約についてを合わせてご覧ください。また、詳しくは「ご契約のしおり(普通保険約款・特約)」をご用意していますので、必要に応じて当社ホームページでご参照ください。もしくは、取扱代理店または当社までご請求ください。ご不明な点につきましては、取扱代理店または当社にお問い合わせください。
- このパンフレットの内容は令和2年1月現在のものです。
- 契約取扱者が取扱代理店の場合は、当社の保険契約の締結権を有し、保険契約の締結・保険料の領収・保険料領収証の発行・ご契約の管理などの業務を行っています。したがって、取扱代理店と契約され有効に成立したご契約につきましては、当社と直接契約されたものとなります。



「タフ・クルマの保険」はベルマーク協賛商品です。

## あいおいニッセイ同和損害保険株式会社

MS&AD INSURANCE GROUP

〒150-8488 東京都渋谷区恵比寿1-28-1  
 (カスタマーセンター) TEL:0120-101-101 (無料)  
 電話受付時間 平日:9:00～19:00 土日・祝日:9:00～17:00  
 (年末年始は休業させていただきます)  
<https://www.aioinissaydowa.co.jp/>

- ご相談・お申込先

## ネットヨタ瀬戸内株式会社

〒791-8015 愛媛県松山市中央1丁目19-32  
 TEL. 089-922-8888

(200101) (2019年10月承認) GB19A011014 (16-514)

## あいおいニッセイ同和損保

立ちどまらない保険。

MS&AD INSURANCE GROUP



トヨタファイナンスのクレジットで  
 おクルマをご購入されるお客さまに

コンビにプラン

令和2年1月以降保険始期用

# トヨタのお店で入れる 自動車保険



トヨタのクレジット一体型保険

# コンビにプラン

おクルマのクレジットと保険が  
 コンビになって、月々ラクラク払込み



累計契約件数 **90万件** (注) 突破!

(注) <累計契約件数>あいおいニッセイ同和損保(旧千代田火災・あいおい損保を含む)における2000年2月から2019年8月までの「コンビにプラン」の累計契約件数です。

# おクルマのクレジットと自動車保険。

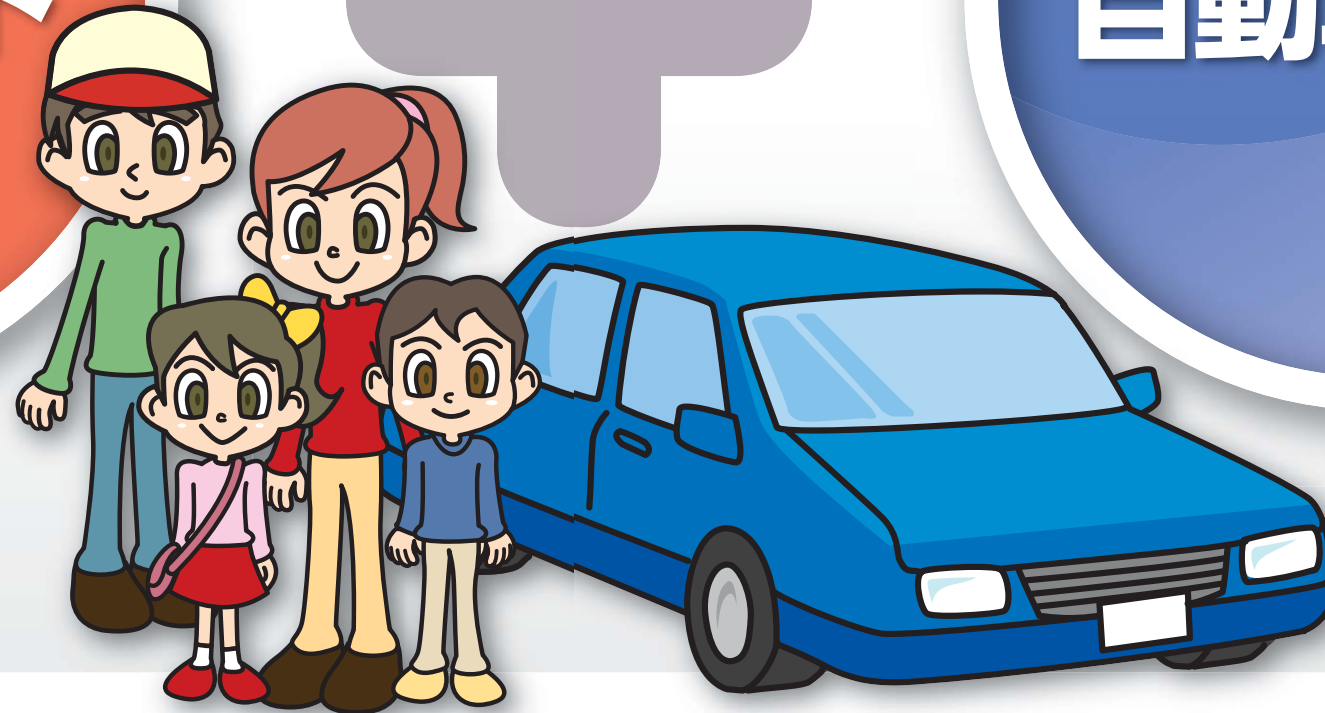
トヨタのクレジット一体型保険

## 2つが1つになったお得なコンビ。

# コンビにプラン

クレジット

自動車保険



### トヨタ販売店ならではの自動車保険です！

トヨタファイナンスのクレジットを利用しておクルマをご購入されるお客さまだけが  
お選びいただける、おクルマのクレジットと保険がコンビになったメリットある  
お得なプランです。

### 長期でご契約いただける自動車保険です！

おクルマのクレジットに合わせ、保険期間(ご契約期間)を2~5年に設定いただけます。  
月々の払込額もおクルマのお支払いと合わせて毎月定額<sup>(注)</sup>でお引落としとなります。

(注)おクルマのご購入にあたり、月々均等払のクレジットをご利用の場合

詳しい内容は、ここを開けてご確認ください！



- 「クレジット一体型保険」…トヨタファイナンス株式会社を保険契約者とする「コンビにプラン」のペットネームです。
- 「コンビにプラン」…「ローン・リースの自動車に関する保険料分割払特約」<sup>(注)</sup>および「ローン・リースの自動車保険に関する特約(保険料分割払方式)」<sup>(注)</sup>がセットされた長期自動車保険のペットネームです。

(注)「車両運行情報による保険料精算に関する特約用」を含みます。

# たとえば自動車保険に、こんなご要望は



毎年の**継続手続き**や  
**保険料の払込み**が**便利**な  
自動車保険はないかな？

トヨタのクレジット一体型保険  
コンビプランなら！



万が一の事故の場合の補償は  
充実させたいけど  
保険料は**少しでも安い**ほうが  
いいわね

トヨタのクレジット一体型保険  
コンビプランなら！

メリット

1

## トヨタのクレジットと一体で便利!

ご契約手続きは、おクルマ購入時のクレジットのお手続きと同時に1回で完了。  
毎年の継続手続きは不要です。しかも、ご契約時に現金をご準備いただく必要もありません。

一般分割払(口座振替)契約を3年間継続した場合とコンビプラン(保険期間3年)を比較すると…

一般分割払(口座振替)

1年間分を月々に分割して払い込みます。

- 1年ごとに払込額が変わります。
- 毎年の継続手続きが必要です。

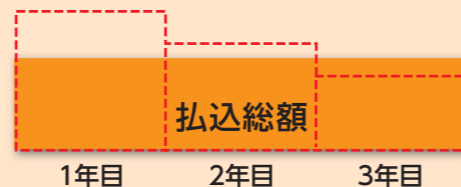


トヨタのクレジット一体型保険

コンビプラン

3年間分の払込総額を定額の36回分割で払い込みます。

- 保険期間中の払込額は毎月定額で変わりません。
- 1回の手続きで毎年の継続手続きは不要です。



メリット

2

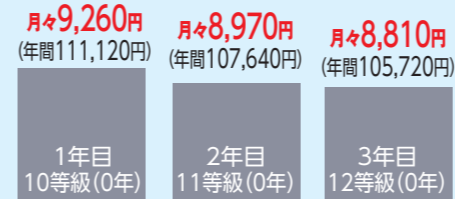
## 払込総額がお得!

おクルマのクレジットと保険のお得なコンビ。  
1年契約の一般分割払(口座振替)をご継続した場合に比べて払込総額がお得<sup>(注)</sup>です。

(注)ご契約時の等級・事故有係数適用期間によっては、1年契約と比較してお得にならない場合があります。

3年間無事故の場合

一般分割払(口座振替)

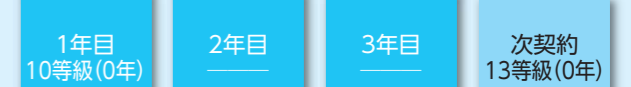


払込総額 **324,480円**

トヨタのクレジット一体型保険

コンビプラン

月々の払込額は変わりません。  
月々**8,443円**(年間101,316円)



払込総額 **303,948円**

一般分割払(口座振替)に比べてこんなにお得!

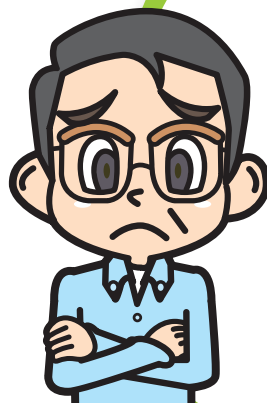
- 特に1年目のご負担が軽減されます。
- 4年目は通常の保険と同様、13等級(0年)でご契約。

一般分割払(口座振替)との差

**▲20,532円**

※等級に続く( )は事故有係数適用期間を示しています(以下、同じです)。

# ありませんか？



自動車保険は事故があると  
翌年の保険料が  
上がるんだよなあ

トヨタのクレジット一体型保険  
コンビプランなら!

メリット

3

## 払込みは毎月定額でラクラク!

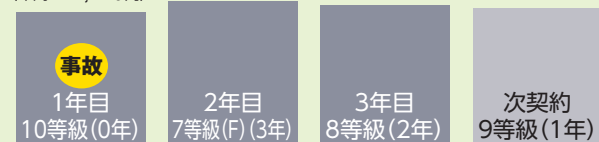
おクルマのクレジットのお支払いと一緒に払込額も毎月定額でのお引落としとなります。

さらに、万が一の事故の場合も保険期間終了まで月々の払込額は変わりません。

1年目に3等級ダウン事故が1件あった場合

一般分割払(口座振替)

月々9,260円 (年間111,120円)  
月々13,070円 (年間156,840円)  
月々12,930円 (年間155,160円)



払込総額 423,120円

トヨタのクレジット一体型保険

コンビプラン

万が一、事故があった場合でも  
3年間の月々の払込額は変わりません。

月々8,443円 (年間101,316円)



払込総額 303,948円

一般分割払(口座振替)に比べてこんなにお得!

●事故があっても保険期間中の払込額は変わりません。

一般分割払  
(口座振替)との差

▲119,172円

次ページの「次契約以降における「事故有係数適用期間」について」もご参照ください。

まとめ割

おクルマを2台以上お持ちのお客さまへ

2台以上のお車をまとめてご契約いただくと、保険料を割引!

# まとめ割

(ノンフリート多数割引) (注1)

メリット① 夫婦でも、親子でも、企業でもご契約台数に応じて保険料を割引!

まとめてご契約いただく台数に応じて、下表のとおり保険料を割引します。

ご契約台数	2台	3~5台	6台以上
まとめ割 (ノンフリート多数割引) 割引率	3% 割引 (例) 一家で2台	4% 割引 (例) 一家で3台	6% 割引 (例) 会社で6台

さらに保険期間が統一されるため、おクルマの台数分の自動車保険手続きがまとめて1回で完結し便利です

メリット② 長期契約でも「まとめ割(ノンフリート多数割引)」が適用可能! (注2)

令和2年1月以降始期契約より「コンビプラン」も割引適用対象になりました。

メリット③ 保険料を分割払(月払)にしても、分割割増(5%)なし!

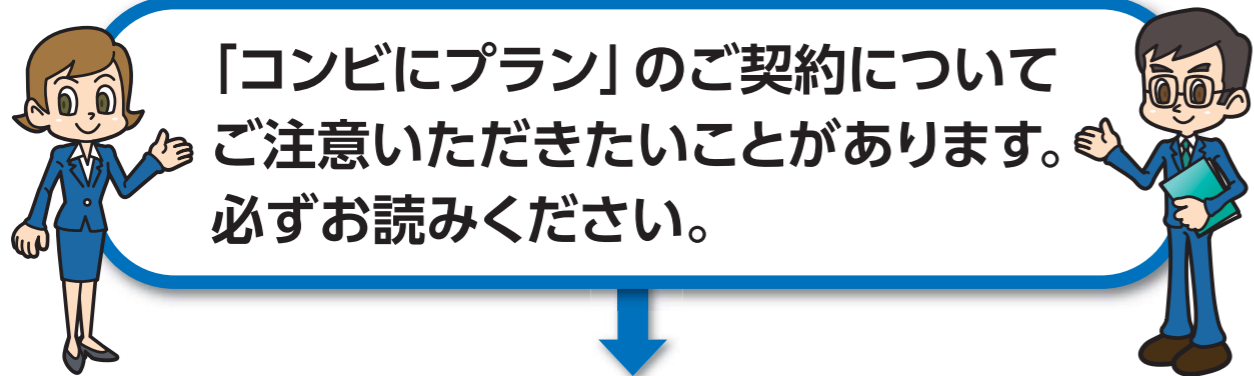
ご契約台数にかかわらず、割増なく保険料を分割払で払い込むことが可能です。

(注1)「ノンフリート多数割引」を適用する場合、記名被保険者は次のいずれかに該当する方に限ります。

- 保険契約者
  - 保険契約者の配偶者
  - 保険契約者またはその配偶者の同居の親族
  - 保険契約者がリース業者の場合は、次の①~③のいずれかに該当する方(「ご契約のお車の借主」が同一である場合に限り)
    - ①ご契約のお車の借主 ②ご契約のお車の借主の配偶者 ③ご契約のお車の借主またはその配偶者の同居の親族
  - 保険契約者がご契約のお車の所有権留保条項付売買契約上の売主の場合、次の①~③のいずれかに該当する方(「売買契約上の買主」が同一である場合に限り)
    - ①売買契約上の買主 ②売買契約上の買主の配偶者 ③売買契約上の買主またはその配偶者の同居の親族
- ※1 配偶者とは、婚姻の相手方をいい婚姻の届出をしていないが事実上婚姻関係と同様の事情のある方および戸籍上の性別が同一であるが婚姻関係と異なる程度の実質を備える状態にある方を含みます。  
※2 保険期間の途中で上記の条件を満たさなくなった場合でも、満期日まで本割引を適用します。

(注2) 保険期間が1年を超えるご契約(一時払を除きます)においては、複数の保険証券でご契約になる場合でも、次の①~③の条件がすべて同一であるご契約が2契約以上あるときは、この割引を適用します。

①取扱代理店 ②各保険証券の始期日および満期日 ③保険契約者(「コンビプラン」は、記名被保険者を保険契約者とみなします。)

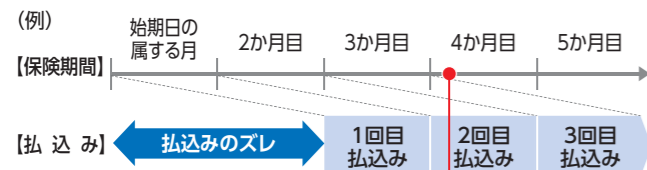


「コンビにプラン」のご契約について  
 ご注意いただきたいことがあります。  
 必ずお読みください。

### 解約時の追加保険料について

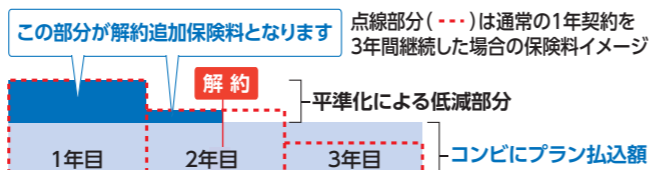
ご契約を解約される場合、始期日からの経過期間に応じて**追加保険料が発生**いたします(下記(1)(2)をご参照ください)。

(1) 保険料の払込開始時期が通常、始期日の属する月の2か月後となりますので、解約時点でまだ払い込んでいない毎月の分割保険料が追加保険料として発生いたします。



※解約時点で3か月目・4か月目の保険料の払込みが未了  
 →追加保険料となります

(2) コンビにプランは、毎月の払込保険料を保険期間中同一としているため、補償される危険に見合った保険料に比して、当初は低い保険料設定としており、その差額は、最終回の分割保険料の払込みを完了した時点で解消するものです。したがって、ご契約を解約される場合には、差額分を「解約追加保険料」として一括して払い込んでいただきます。



### 次契約以降における「事故有係数適用期間」について

1年目	2年目	3年目	4年目	5年目
<b>コンビにプラン</b> 月々 8,443円 年間 101,316円 10等級(0年) 3等級 ダウン事故 1件 払込総額 <b>303,948円</b>			<b>一般分割払(口座振替)</b> 次契約 月々 13,890円 年間 166,680円 9等級(2年)	
<b>一般分割払(口座振替)</b> 月々 9,260円 年間 111,120円 10等級(0年) 3等級 ダウン事故 1件 払込総額 <b>423,120円</b>			<b>一般分割払(口座振替)</b> 次契約 月々 13,890円 年間 166,680円 9等級(1年)	
<b>一般分割払(口座振替)</b> 月々 13,070円 年間 156,840円 7等級(F)(3年)			<b>一般分割払(口座振替)</b> 次契約 月々 10,050円 年間 120,600円 10等級(0年)	
<b>一般分割払(口座振替)</b> 月々 12,930円 年間 155,160円 8等級(2年)			<b>一般分割払(口座振替)</b> 次契約 月々 13,890円 年間 166,680円 9等級(1年)	

左記ケースにおいては、事故発生年度にかかわらず次契約(4年目)の適用等級・事故有係数適用期間は9等級(2年)となります。

一般分割払との差 ▲119,172円…①

事故有係数適用期間による差 +44,040円…②

**実質払込差額(①+②) ▲75,132円**

事故が発生した保険年度によっては、次契約以降に適用する等級・事故有係数適用期間および保険料が異なる場合があります。またその結果として、実質払込差額が上記ケースより少なくなる場合や、「一般分割払(口座振替)との差…①」が「事故有係数適用期間による差…②」を上回る場合があります。上記ケースの場合、「一般分割払(口座振替)との差…①」と「事故有係数適用期間による差…②」を合算しても、コンビにプランは一般分割払(口座振替)に比べてお得になります。

あいおいニッセイ同和損保の  
 テレマティクス<sup>(注1)</sup>商品

## 事故のあとの保険から、事故を起こさない保険へ

これまでの保険の役割は、事故にあわれたお客さまに補償をお届けするものでした。  
 これからは当社のテレマティクス技術を活用し、安全運転につながるサービスもご提供します。

### テレマティクス商品のご案内

#### コネクティッドカー



プロモーション映像をご視聴いただけます。  
 トヨタのコネクティッドカーだからこそ実現できた楽しむ、得する、見守るサポートで、あなたの安全運転の未来をつくります。

#### コネクティッドカー以外のお車



見守るクルマの保険プラス<sup>(注3)</sup>

あいおいニッセイ同和損保オリジナルのドライブレコーダー<sup>(注4)</sup>を活用することで、お客さまの安全運転をサポートする自動車保険です。

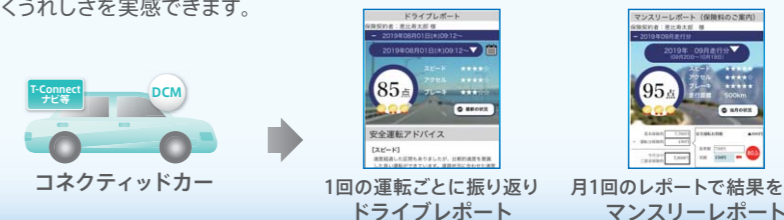
## トヨタつながるクルマの保険プラン

安全運転を  
 楽しむ



### 安全運転がスコアとして目に見える楽しさを

運転特性を分析し、安全運転スコアや安全運転アドバイスをご提供します。楽しみながら、運転が上達していくうれしさを実感できます。



安全運転で  
 得する



### 安全運転が保険料の割引につながる新体験を

安全運転スコアに応じて運転分保険料が割引になり、ドライブの楽しさに、「得する」という新たな喜びが加わります。

運転分保険料を決めるのは、「安全運転スコア」と「走行距離」



大切な人を  
 見守る



### 24時間365日、いつでも見守られている安心感を

コネクティッドカーが大きな衝撃を検知したときには、衝撃検知機能を通じてあいおいニッセイ同和損保へ自動で通知します。さらに事故時の初期対応状況をご家族の方にもメールでご連絡します。



(注1)「テレマティクス」は、「テレコミュニケーション」と「インフォマティクス」を組み合わせた造語です。カーナビゲーションやGPS等と移動体通信システムを利用して、さまざまな情報やサービスをご提供する仕組みです。(注2)「トヨタつながるクルマの保険プラン」はトヨタ販売店で取扱う「タフ・つながるクルマの保険」のペットネームです。「タフ・つながるクルマの保険」は「車両運行情報による保険料精算に関する特約」がセットされた個人総合自動車保険のペットネームです。(注3)「タフ・見守るクルマの保険プラス」は「ドライブレコーダーによる事故発生時の通知等に関する特約」および「運転特性情報による保険料算出に関する特約」がセットされた個人総合自動車保険、「タフ・見守るクルマの保険」は「ドライブレコーダーによる事故発生時の通知等に関する特約」(ドラレコ型)または「事故発生時の通知等に関する特約」(スマホ型)がセットされた個人総合自動車保険のそれぞれのペットネームです。(注4)ドライブレコーダーは、ご契約後に当社よりお送りします。なお、既に「タフ・見守るクルマの保険(ドラレコ型)」に加入していた場合や「タフ・見守るクルマの保険プラス」を継続した場合、車両入替をした場合は、新たにドライブレコーダーは送付しません。既に設置済のドライブレコーダーを使用してください。