

ながらくプランご契約条件

■対象者

以下のTS CUBIC CARD個人会員（保険契約者本人、保険契約者の配偶者、保険契約者の親族のいずれかの方のカード名義）であること、または「ながらくプラン」ご加入と同時にTS CUBIC CARDの所定の入会手続きをしていただくこと（保険料即時売上制度の利用）が条件となります。

TOYOTA（トヨタ）・LEXUS（レクサス）・DAIHATSU（ダイハツ）・HINO（ヒノ）・jms（ジェームス）・トヨタレンタカー Frequent Driver's Club（トヨタレンタカーフレクエントドライバーズクラブ）・がらちな倶楽部

■保険種類

タフ・クルマの保険、タフ・見守るクルマの保険プラス、タフ・つながるクルマの保険、タフビズ事業用自動車総合保険、一般総合自動車保険が対象となります。

■保険期間（ご契約期間）

2年または3年のいずれかをお選びいただけます。

■始期日

クラブカードのオンリゼーション取得日以降となります。

■払込方法

TS CUBIC CARDを通じて行います。
また、月払・年払のいずれかからお選びいただけます。なお、払込回数は下記のとおりとなります。

| 保険期間 | | 2年 | 3年 |
|------|------|-----|-----|
| 払込回数 | 月払方式 | 24回 | 36回 |
| | 年払方式 | 2回 | 3回 |

ながらくプランご契約に関してのご注意

- ながらくプランのご契約はTS CUBIC CARD個人会員（保険契約者本人、保険契約者の配偶者、保険契約者の親族のいずれかの方のカード名義）であることが条件となります。
- ながらくプランの保険料（分割保険料、追加保険料、解除・解約時追加保険料等）の払込みおよび返還は、原則TS CUBIC CARDを通じて行います。なお、保険期間の途中でTS CUBIC CARD以外のクレジットカードに変更したり、口座振替に変更することはできません。
- 無事故祝い金は、当社よりトヨタファイナンス株式会社へお支払いし、保険契約者が保険料の払込みに指定したTS CUBIC CARDを通じて、カード会員規約に定めるお支払いの期日に、他のカード利用代金に充当する方法で精算されます。他のカード利用がない場合はトヨタファイナンス株式会社よりお引落としの口座にお支払いします。
- 当社に、他のTS CUBIC CARDへの変更、TS CUBIC CARDの退会、保険契約の解約等の申し出がない限り、ご指定いただいたTS CUBIC CARDにより毎回の分割保険料を払い込んでいただけます。
- 保険期間の途中で、TS CUBIC CARDを退会された場合は退会日の翌月末、3回連続してTS CUBIC CARDの有効性が否認された場合^(注)は2回目の有効性が否認された月末に、原則としてご契約が解除され、解除日の翌日以降に発生した事故については

保険金をお支払いできません。ただし、未払込分割保険料を一括して払い込んでいただければ保険契約を存続させることができます。
(注) 年払方式の場合は、分割保険料の払込月のTS CUBIC CARDの有効性が否認されて以降、それを含めて毎月のTS CUBIC CARDの有効性が連続して3回否認された場合

- 保険期間中に事故が発生しているご契約について途中で解約をされる場合や、同一保険年度に2回以上の事故が発生している場合は、1年契約を継続された場合と次契約に適用する等級・事故有係数適用期間が異なる場合があります。
- 上記以外でも、事故が発生した保険年度によっては、1年契約を継続された場合と次契約に適用する等級・事故有係数適用期間が異なる場合があります。
- 保険期間の途中で解約をされる場合や解除となった場合は、始期日からの経過期間・契約条件によっては、TS CUBIC CARDにより追加保険料を一括して払い込んでいただけます。
- 保険期間の途中で解約された場合、1年契約を継続された場合と比較（月払方式は一般分割払（口座振替）、年払方式は一時払と比較）して払込総額が高くなる場合があります。

■無事故祝い金について

無事故祝い金とは、無事故返戻金付長期契約保険料平準分割払特約における無事故返戻金のことをいいます。以下の条件を満たす場合、月払方式の場合はご契約時の1回分の分割保険料と同額、年払方式の場合はご契約時の分割保険料1回分の1/12の額（円単位を四捨五入し10円単位とします）をお支払いします。

(1) 保険期間が満了し、かつ、保険料の全額を払い込んでいただいていること。(2) 保険期間中、無事故^(注)であること。

(注) 無事故祝い金に定める無事故とは、等級別割引・割増制度の「ノーカウント事故」の定義とは異なります。

(注) 無事故祝い金では次の特約に係る事故については、事故件数に含めず、無事故祝い金をお支払いします。

- ・対歩行者等傷害特約
- ・ロードサービス費用特約
- ・ファミリーバイク（人身傷害型）特約
- ・弁護士費用（自動車・自転車事故型）特約
- ・運送業者受託貨物賠償特約
- ・犯罪被害事故特約
- ・代車補償拡張特約
- ・ファミリーバイク（自損・無保険車傷害型）特約
- ・自賠責賠償特約
- ・入院・後遺障害時における人身傷害諸費用特約
- ・車内外身の回り品特約
- ・弁護士費用（自動車事故型）特約
- ・企業・団体見舞費用特約
- ・地震・噴火・津波〔車両全損時定額払〕特約
- ・日常生活賠償特約
- ・弁護士費用（自動車・日常生活事故型）特約
- ・事業用積載動産特約

お引落としのサイクルについて

| | お引落とし開始月 | | | | お引落とし終了予定月 |
|------|----------------------|---------------|--------------------------------|---------------|--------------------------------|
| | TS CUBIC CARDをお持ちの場合 | お引落とし額 | 保険料即時売上制度でTS CUBIC CARDに加入した場合 | お引落とし額 | |
| 2日払 | 月払 | 始期日の属する月の3か月後 | 1回分の分割保険料 | 始期日の属する月の4か月後 | 初回のみ2回分の分割保険料 満期日の属する月の2か月後 |
| | 年払 | | | 1回分の分割保険料 | 最終保険年度の始期応当日の属する月の3か月後 |
| 17日払 | 月払 | 始期日の属する月の2か月後 | 1回分の分割保険料 | 始期日の属する月の3か月後 | 初回のみ2回分の分割保険料 満期日の属する月の1か月後 |
| | 年払 | | | 1回分の分割保険料 | 最終保険年度の始期応当日の属する月の2か月後 |

※年払方式で保険期間3年の場合の2回目お引落とし月は、第2保険年度の始期応当日の属する月の、2日払は3か月後、17日払は2か月後となります。

本パンフレット記載の保険料試算条件

ご契約内容〈タフ・クルマの保険（個人総合自動車保険）〉（始期日：令和2年1月）

- 自家用普通乗用車、10等級・事故有係数適用期間0年（契約時）、26歳以上補償、記名被保険者年齢別料率区分：30～39才、料率クラス：車両クラス7、対人・自損クラス7、対物クラス7、傷害クラス7、初度登録（検査）年月：令和2年1月、新車割引、ASV割引、運転免許証の色：ゴールド、使用目的：日常・レジャー使用
- 補償内容 対人賠償保険：無制限、対人臨時費用特約あり、対歩行者等傷害特約あり、対物賠償保険：無制限（免責金額：なし）、対物超過修理費用特約あり、人身傷害保険：5000万円、自動車事故特約あり、入院・後遺障害時における人身傷害諸費用特約あり、傷害一時金特約あり（傷害一時金倍額払特約セット）、車両保険（一般補償）（免責金額0・10万円）：1年目200万円、2年目160万円、3年目130万円、新車特約あり（新車保険金額200万円）、全損時諸費用特約あり、弁護士費用（自動車事故型）特約あり、ロードサービス費用特約あり（代車提供型）、車両保険無過失事故特約あり
- 「一般分割払（口座振替）」はあいおいニッセイ同和損害保険（株）で1年契約を3年間継続した場合の払込額となります。ご契約後の保険料改定等は考慮していません。
- 保険料は令和2年1月現在の保険料に基づくものですので保険料の改定等により変更となることがあります。

- このパンフレットは概要を説明したものです。ご契約にあたっては必ず「タフ・クルマの保険（個人総合自動車保険）パンフレット」、「タフ・クルマの保険（個人総合自動車保険）パンフレット」、「タフ・つながるクルマの保険（個人総合自動車保険）パンフレット」、「タフ・見守るクルマの保険プラスパンフレット」、「セーフティツーリングパンフレット^(注)」のいずれかのパンフレットおよび「重要事項のご説明」をあわせてご覧ください。また、詳しくは「ご契約のしおり（普通保険約款・特約）」をご用意していますので、必要に応じて当社ホームページでご参照ください。もしくは、取扱代理店または当社までご請求ください。ご不明な点につきましては、取扱代理店または当社にお問合わせください。
- (注)「セーフティツーリング」は二輪自動車、原動機付自転車に保険の対象とした一般総合自動車保険（パンフレット契約）のプラン名称です。
- ご契約の際は、必ず「重要事項のご説明」をご覧ください。また、「ながらくプラン同意事項」の（注意事項）もあわせてご覧ください。
- このパンフレットの内容は令和2年1月現在のものです。
- 契約取扱者が当社代理店または社員の場合は、当社の保険契約の締結権を有し、保険契約の締結・保険料の領収・保険料領収証の発行・ご契約の管理などの業務を行っています。したがって、当社代理店または社員と契約され有効に成立したご契約につきましては、当社と直接契約されたものとなります。



「タフ・クルマの保険」はベルマーク協賛商品です。

あいおいニッセイ同和損害保険株式会社

MS&AD INSURANCE GROUP

〒150-8488 東京都渋谷区恵比寿1-28-1
（カスタマーセンター）TEL:0120-101-101（無料）
電話受付時間 平日：9:00～19:00 土日・祝日：9:00～17:00
（年末年始は休業させていただきます）
https://www.aioinissaydowa.co.jp/

- ご相談・お申込先

ネットヨタ瀬戸内株式会社

〒791-8015 愛媛県松山市中央1丁目19-32
TEL. 089-922-8888

(200101) (2019年10月承認) GB19A011016 (16-516)

あいおいニッセイ同和損保

立ちどまらない保険。

MS&AD INSURANCE GROUP



TS CUBIC CARD 個人会員のお客さまに

ながらくプラン

令和2年1月以降保険始期用

トヨタのお店で入れる 自動車保険



カード払で便利な
「無事故祝い金付長期自動車保険」



ながらくプラン

TS CUBIC CARDで自動車保険を、
なが～くらクラク払込み

TS CUBIC
CARD



自動車保険

累計契約件数 **120万件**^(注) 突破!

(注) <累計契約件数>あいおいニッセイ同和損保（旧あいおい損保を含む）における2003年6月から2019年8月までの「ながらくプラン」の累計契約件数です。

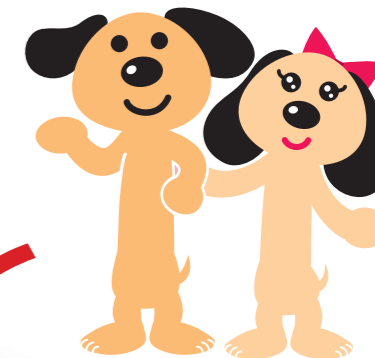
TS CUBIC CARDと

自動車保険。

2つが1つになった便利なプラン。

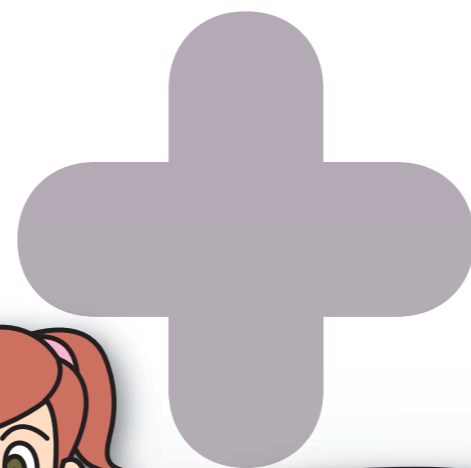


カード払で便利な
「無事故祝い金付長期自動車保険」

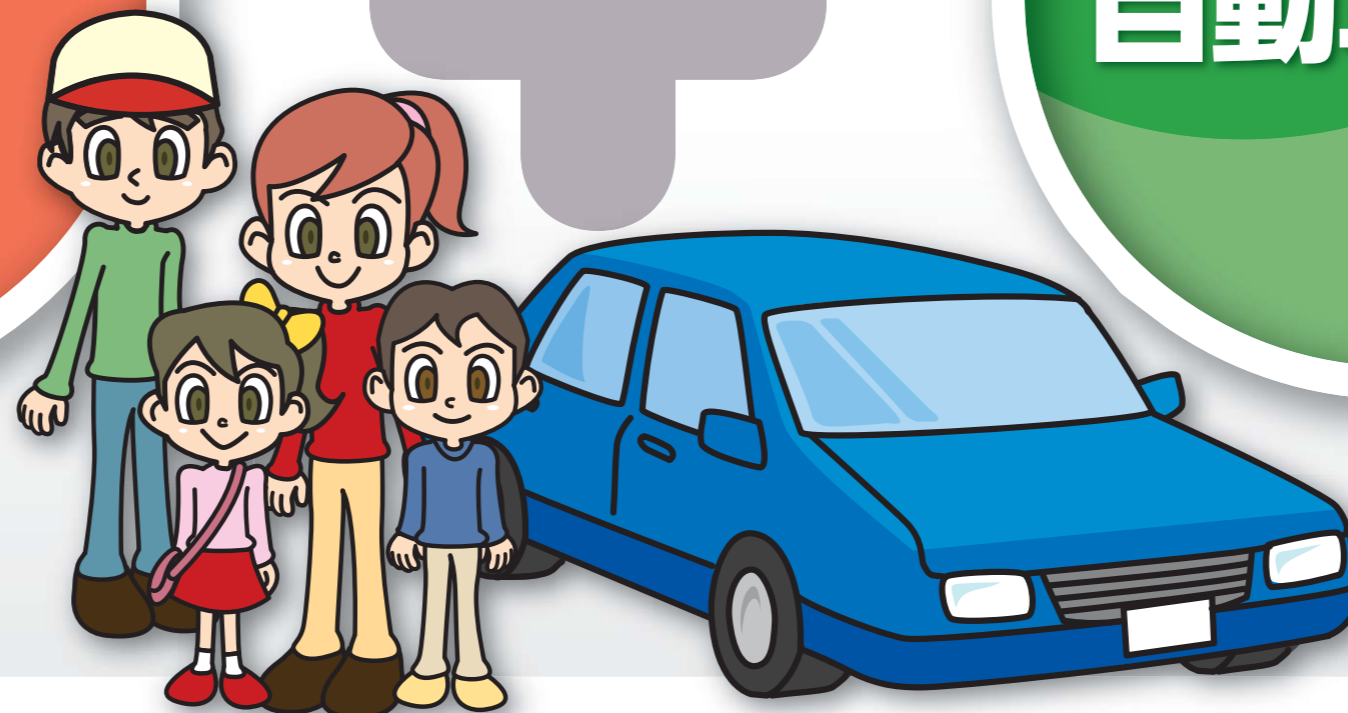


ながらくプラン

TS CUBIC CARD



自動車保険



トヨタ販売店ならではの自動車保険です！

TS CUBIC CARD個人会員のお客さまだけがお選びいただける、クレジットカード払で便利な自動車保険です。TS CUBIC CARDをお持ちでなくても、その場でカード入会、保険加入が可能です。

長期でご契約いただける自動車保険です！

保険期間(ご契約期間)をお客さまのご希望に合わせて2年または3年に設定いただき、毎回の払込額をTS CUBIC CARDで決済いただきます。長期契約となりますので、保険期間中は毎年の継続手続きは必要ありません。

※カード発行にはトヨタファイナンス株式会社所定の審査がございますので、あらかじめご了承ください。

●「ながらくプラン」…「立替払保証付クレジットカードによる保険料払込に関する特約」^(注)および「無事故返戻金付長期契約保険料平準分割払特約」^(注)がセットされた長期自動車保険のペットネームです。

(注)「車両運行情報による保険料精算に関する特約用」を含みます。

たとえば自動車保険に、こん

なご要望はありませんか？



万が一の事故の場合の補償は充実させたいけど
保険料は**少しでも安い**ほうが
いいな



無事故の場合に
おたのしみがある
自動車保険はないかしら？



メリット

1

払込みは定額でラクラク!

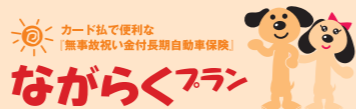
保険料は定額での払込みとなりますので、1年契約を継続する場合に比べて特に1年目の保険料負担が少なくなります。払込方法は、月払・年払のいずれかからお選びいただけます。また、万が一の事故の場合も保険期間終了まで払込額は変わりません。

一般分割払(口座振替)契約を3年間継続した場合とながらくプラン(保険期間3年)を比較すると...

一般分割払(口座振替)

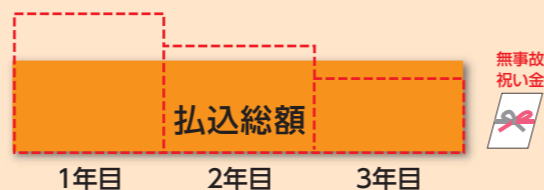
1年間分を月々に分割して払い込みます。

- 1年ごとに払込額が変わります。
- 毎年の継続手続きが必要です。
- 無事故でも保険料は戻ってきません。



毎回の分割保険料をTS CUBIC CARDで3年間払い込みます。

- 月払・年払のいずれかからお選びいただけます。
- 保険期間中の払込額は毎回定額で変わりません。
- 1回の手続きで毎年の継続手続きは不要です。
- 無事故の場合、「無事故祝い金」をお支払いします。



メリット

2

もらってうれしい無事故祝い金付き!

無事故の場合には、満期時にもらってうれしい“無事故祝い金”をお支払いします。

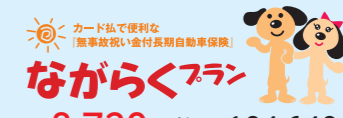
無事故祝い金とは、「無事故返戻金付長期契約保険料平準分割払特約」における「無事故返戻金」のことをいい、保険期間中、無事故の場合にご契約時の1回分の分割保険料と同額をお支払いします。(年払方式の場合はご契約時の分割保険料1回分の1/12の額(円単位を四捨五入し10円単位とします)となります)
なお、無事故祝い金に定める無事故とは、等級別割引・割増制度の「ノーカウント事故」の定義とは異なります。詳細は後記「ながらくプランご契約に関するご注意」をご覧ください。

3年間無事故の場合

一般分割払(口座振替)



払込総額 **324,480円**



もらってうれしい無事故祝い金



払込総額 **313,920円**
無事故祝い金 **▲8,720円**
実質のご負担額 **305,200円**

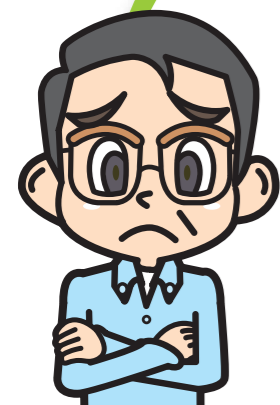
一般分割払(口座振替)に比べて
●特に1年目のご負担が軽減されます。
●4年目は通常の保険と同様、13等級(0年)でご契約。

一般分割払(口座振替)と実質のご負担額との差

▲19,280円

※等級に続く()は事故有係数適用期間を示しています(以下、同じです)。

たとえば自動車保険に、こん



保険料の**払込みが便利**な
自動車保険ってないかな？

☀️ カード払で便利な
「無事故祝い金付長期自動車保険」
ながらくプランなら!



メリット

3

TS CUBIC CARD払で便利!

保険料の払込みはTS CUBIC CARDを通じて行
われますので、ご契約手続きが便利です。

TS CUBIC CARDの払込みと一般分割払(口座振替)を比較すると…

一般分割払(口座振替)の場合



もっと
便利な方法は
ないかなあ



TS CUBIC CARDで払込み

☀️ カード払で便利な
「無事故祝い金付長期自動車保険」
ながらくプランなら!



カード決済額に応じて
TS CUBIC CARDのポイントが付与されます!



これなら便利で
カンタンだな!



なご要望はありませんか？



うちはクルマを2台
持ってるけど
何かメリットはないかしら？

☀️ カード払で便利な
「無事故祝い金付長期自動車保険」
ながらくプランなら!



メリット

4

まとめてお得な割引!

「まとめ割」なら2台以上のお車をまとめて
ご契約いただくと、保険料が割引になります。

まとめ割

(ノンフリート多数割引)

2台以上のお車をまとめてご契約いただくと、保険料を割引!

| ご契約台数 | 2台 | 3~5台 | 6台以上 |
|-------------------------------|------------------------------|------------------------------|------------------------------|
| 「まとめ割」 (ノンフリート多数割引) 割引率 | 3%割引 (例) 一家で2台 | 4%割引 (例) 一家で3台 | 6%割引 (例) 一家で6台 |

※次の①~③の条件がすべて同一であるときにこの割引を適用します。

①取扱代理店 ②各保険証券の始期日・満期日 ③保険契約者

払込みは、ご家族それぞれのTS CUBIC CARDをお選びいただけます

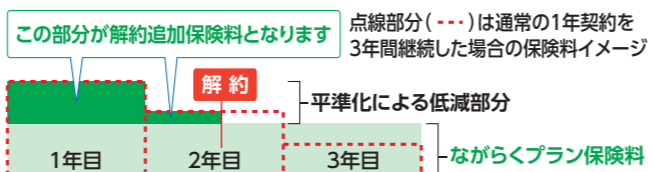


「ながらくプラン」のご契約について
ご注意いただきたいことがあります。
必ずお読みください。



解約時の保険料請求について

- 1) 払込開始時期が通常、始期日の属する月の2か月後以降となりますので、解約時点でまだ払い込んでいない分割保険料の請求が発生する場合があります。
- 2) ながらくプランは毎回の払込保険料を保険期間中同一としているため、補償される危険に見合った保険料に比して、当初は低い保険料設定としております。その差額は最終回の払込みが完了した時点で解消しますので、解約時の条件によっては、差額分を「解約追加保険料」としてTS CUBIC CARDにより一括して払い込んでいただけます。



〈例〉始期日の属する月が4月で解約日が7月の場合
〈月払方式〉

| | 4月 | 5月 | 6月 | 7月 | 8月 | 9月 | 10月 |
|------|----|------|-----------|----------------|----|----------------------|----------------------|
| 始期日 | | | | 解約日 | | | |
| 2日払 | | | | ①保険料 ②保険料 ③保険料 | | | ④保険料+解約追加保険料または返還保険料 |
| 17日払 | | ①保険料 | ②保険料 ③保険料 | | | ④保険料+解約追加保険料または返還保険料 | |

〈年払方式〉

| | 4月 | 5月 | 6月 | 7月 | 8月 | 9月 | 10月 |
|------|----|----|------|------|----|-----------------|-----------------|
| 始期日 | | | | 解約日 | | | |
| 2日払 | | | | ①保険料 | | | 解約追加保険料または返還保険料 |
| 17日払 | | | ①保険料 | | | 解約追加保険料または返還保険料 | |

契約内容変更時の保険料について

〈月払方式〉
毎月の分割保険料を変更してTS CUBIC CARDを通じて請求します。

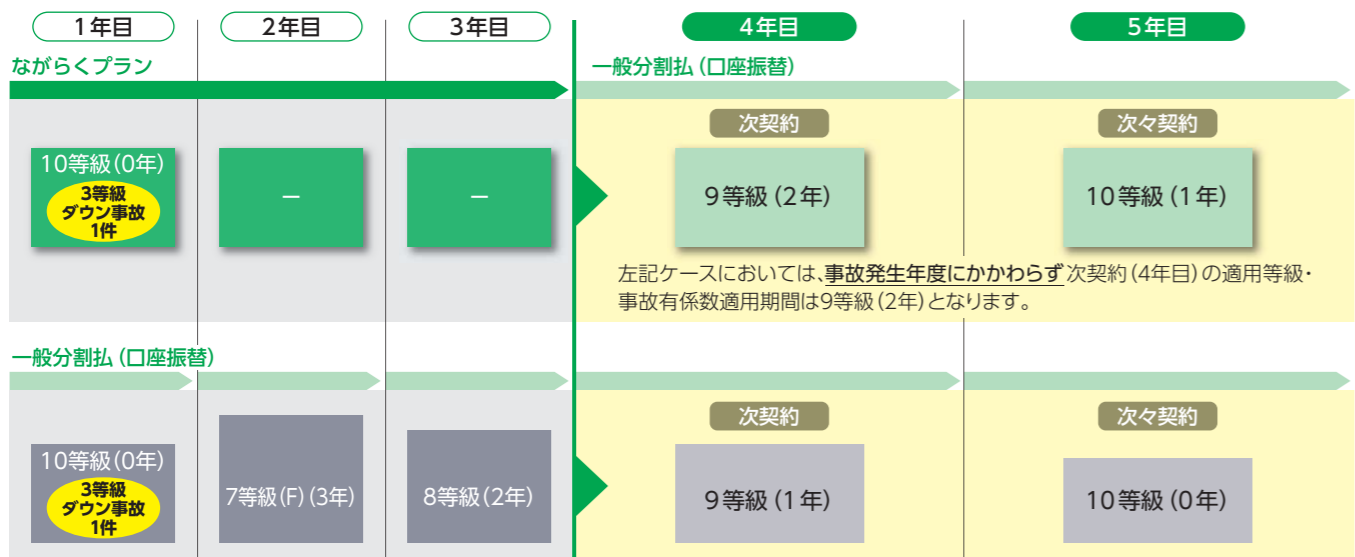
| | 保険料変更開始月 |
|------|------------|
| 2日払 | 契約変更日の3か月後 |
| 17日払 | 契約変更日の2か月後 |

〈年払方式〉
残りの払込回数+1回で契約内容変更保険料を均等に分割してTS CUBIC CARDを通じて請求・返還します。
なお、翌保険年度以降の分割保険料は変更してTS CUBIC CARDへ請求します。

2日払 ①契約変更日の3か月後に契約内容変更保険料を請求・返還
②翌保険年度以降の分割保険料を増額・減額

17日払 ①契約変更日の2か月後に契約内容変更保険料を請求・返還
②翌保険年度以降の分割保険料を増額・減額

次契約以降における『事故有係数適用期間』について



事故が発生した保険年度によっては、次契約以降に適用する等級・事故有係数適用期間および保険料が異なる場合があります。

最先端のテレマティクス自動車保険のご案内 (コネクティッドカーのお客さま)



トヨタのコネクティッドカーだからこそ実現できた
楽しむ、得する、見守るサポートで
あなたの安全運転の未来をつくります

プロモーション映像をご視聴いただけます。



安全運転を
楽しむ



安全運転がスコアとして目に見える楽しさを

運転特性を分析し、安全運転スコアや安全運転アドバイスをご提供します。
楽しみながら、運転が上達していくうれしさを実感できます。



コネクティッドカー



1回の運転ごとに振り返り
ドライブレポート



月1回のレポートで結果を確認
マンスリーレポート

安全運転で
得する



安全運転が保険料の割引につながる新体験を

安全運転スコアに応じて運転分保険料が割引になり、ドライブの楽しさに、
“得する”という新たな喜びが加わります。

運転分保険料を決めるのは、

「安全運転スコア」と「走行距離」

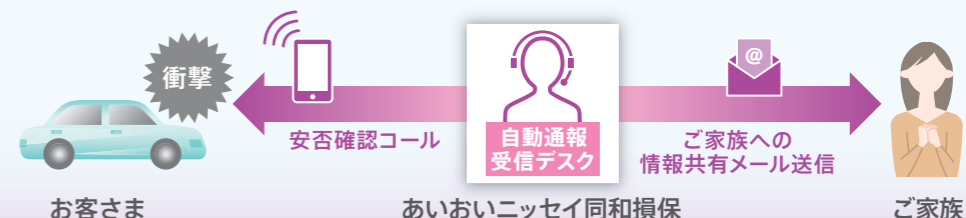
- 1 安全運転スコア
安全運転スコア(運転特性)に応じて運転分保険料が割引に
- 2 走行距離
実際の走行距離に応じて保険料が決定

大切な人を
見守る



24時間365日、いつでも見守られている安心感を

コネクティッドカーから大きな衝撃を検知したときには、衝撃検知機能を通じて
あいおいニッセイ同和損保へ自動で通知します。さらに事故時の初期対応状況をご
ご家族の方にもメールでご連絡します。



- 「テレマティクス」は「テレコミュニケーション」と「インフォマティクス」を組み合わせた造語です。カーナビゲーションやGPS等と移動体通信システムを利用して、さまざまな情報やサービスをご提供する仕組みです。
- 「トヨタつながるクルマの保険プラン」に関するカーナビゲーションやスマートフォン・パソコン等の設定・操作方法については「トヨタつながるクルマの保険プランかんたんガイド」をご覧ください。
- 「トヨタつながるクルマの保険プラン」はトヨタ販売店で取扱う「タフ・つながるクルマの保険」のペットネームです。
- 「タフ・つながるクルマの保険」は「車両運行情報による保険料精算に関する特約」がセットされた個人総合自動車保険のペットネームです。

当社のテレマティクス自動車保険のご案内 (コネクティッドカー以外のお客さま)



当社オリジナルのドライブレコーダー(注1)を活用することで、事故のない安全・安心なクルマ社会の実現に向けてお客さまの安全運転をサポートする自動車保険です。



安全運転で保険料が割引に



安全運転のサポートにプラスして、
保険料の割引でお客さまの安全運転を応援します!

運転特性情報をもとに安全運転スコアを算定し、継続契約の「タフ・見守るクルマの保険プラス」に適用する運転特性割引を決定。ドライブの楽しさに、「得する」という新たな喜びが加わります。

お客さまの安全運転をサポート



安全運転がスコアとして目に見える
「運転診断レポート」

1回の運転ごと、および、1か月ごとの運転診断結果をレポートとしてご提供します。診断結果を総合評価や評価項目ごとに見える化し振り返ることで、さらなる安全運転を目指します。



もしもに備えて、あなたを見守る



ドライブレコーダーが大きな衝撃を検知したときには、あいおいニッセイ同和損保へ自動で通知し、専任オペレーターからご連絡します。さらに、事故時の初期対応状況をご家族の方にもメールでご連絡します。



「事故発生」から「事故解決」までお客さまをサポートする高度な事故対応サービス

テレマティクス技術で事故の状況を迅速・的確に把握

事故の解決に、ドライブレコーダーの事故映像を活用

ご安心ください!相手の信号無視が確認できました

お車の位置・速度などが自動で送信されるので、事故状況をスムーズに把握し、お客さまをサポートします。

お客さまのご説明の負担が軽減するとともに、客観的事実に基づく示談交渉が可能となります。

当社はテレマティクス損害サービスで、保険金支払所要日数の50%短縮を目指します!(注2)

夜間・休日も平日と変わらない事故対応を実現! I'm ZIDAN

事故受付後の「初期対応」「相手の方とのやりとり」「示談交渉」まで24時間365日おまかせください。

詳細は10ページ

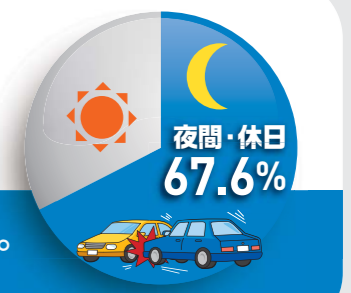
(注1)ドライブレコーダーは、ご契約後に当社よりお送りします。なお、既に「タフ・見守るクルマの保険(ドラレコ型)」に加入していた場合や「タフ・見守るクルマの保険プラス」を継続した場合、車両入替をした場合は、新たにドライブレコーダーは送付しません。既に設置済のドライブレコーダーを使用してください。
(注2)当社はテレマティクス損害サービスのさらなる開発を進めることにより、専用ドライブレコーダーの映像を事故対応に活用したケースにおいて、対物賠償保険金のお支払いまでの平均所要日数を50%短縮することを目指しています。
●「タフ・見守るクルマの保険プラス」は「ドライブレコーダーによる事故発生時の通知等に関する特約」および「運転特性情報による保険料算出に関する特約」がセットされた個人総合自動車保険のペットネームです。

いつでも安心! 夜間・休日も、平日と変わらない事故対応

初期対応から示談交渉まで、あいおいニッセイ同和損保の社員がすべて対応します。

ご存知ですか?
夜間・休日の事故はなんと**60%以上!**

当社自動車事故受付件数より時間帯別の事故発生割合を算出(平成30年度)



現在、「事故の受付」はこの保険会社でも「24時間365日」対応。
“受付後の対応も、24時間365日同じ?”ではありません!

24時間365日 事故対応サービス I'm ZIDAN



ポイント 夜間・休日も社員が対応! だから、平日と変わらない対応で、
24時間365日、お客さまによりそった事故解決サポートを実現!

| 対応内容 | 事故の受付 | ロードサービスの手配 | 病院への連絡 | 代車の手配 | 修理工場との打合わせ | 保険金支払い可否の判断 | 示談交渉 |
|-----------------------------|-------|------------|--------|-------|------------|-------------|------|
| 24時間365日 事故対応サービス I'm ZIDAN | ○ | ○ | ○ | ○ | ○ | ○ | ○ |
| I'm ZIDAN 開始前の事故対応サービス | ○ | ○ | ○ | ○ | × | × | × |

例えば、このようなときも安心

金曜日の夜

帰宅途中、車同士の事故

病院対応・代車手配など 当日中に対応

土曜日の朝

自分の車を修理

修理工場は 即日修理に着工可能

日曜日の昼

相手の方からの連絡

相手の方からの休日の間合わせにも対応

I'm ZIDAN へのお客さまの声

大型連休中にあいおいニッセイ同和損保から車の修理工場へ連絡してくれただけで、連休明けを待たず、早く修理に着工することができました。車の修理が早く終わってよかったです!

連休前に事故を起こしてしまいました。連休中、相手の方から責任割合のことで何度も電話があり困っていましたが、あいおいニッセイ同和損保へ相談したところ、休日にもかかわらず社員の方が相手の方へ連絡し、責任割合についてしっかり説明してくれました! 相手の方も納得してくれたので、とても安心しました。

人身事故を起こし、相手の方を入院させてしまいました。あいおいニッセイ同和損保の社員の方が、大型連休中にもかかわらず、相手側のご家族の方に連絡し、今後の対応について説明してくれました。また、病院にも連絡し、治療費の打合わせをしてくれたので、残りの連休を安心して過ごすことができました。