



ネッツ瀬戸内 NEWS!

2025年
12月号

TOYOTA
認定中古車

ネッツ瀬戸内ではトヨタ車全モデル取扱いしています。
※一部車種を除く



CROWN
特別仕様車 ESTATE RS "THE 70th" / ESTATE Z "THE 70th"

RS THE 70th (プラグインハイブリッド・4WD)

車両本体価格
(税込み)

8,200,000円

燃料消費率
(国土交通省審査値)
WLTC
20.0
km/L

(左):特別仕様車 ESTATE RS "THE 70th" (ベース車両はESTATE RS)。ボディカラーの特別設定色プレシャスメタリック(1L5)×プレシャスホワイトパール(090)[M75]はメーカーオプション。(右):特別仕様車 ESTATE Z "THE 70th" (ベース車両はESTATE Z)。ボディカラーの特別設定色プレシャスメタリック(1L5)×ブラック(202)[M76]はメーカーオプション。■写真は合成です。



ProBox

F (ハイブリッド・2WD)

車両本体価格
(税込み)

2,261,600円

燃料消費率
(国土交通省審査値)
WLTC
22.6
km/L

(左):F(ハイブリッド車)。ボディカラーはシルバーマイカメタリック(1E7)。カラードバンパー、バックモニター内蔵自動防眩インナーミラーはメーカーオプション。(右):GX(ハイブリッド車)。ボディカラーはホワイト(058)。バックモニター内蔵自動防眩インナーミラーはメーカーオプション。■写真は合成です。



Z (電気自動車・FWD)

車両本体価格 (税込み)

bZ4X 5,500,000円

Z(4WD)。ボディカラーはアディチュードブラックマイカ(218)。



Z (ハイブリッド・2WD)

車両本体価格
(税込み)

2,824,800円

燃料消費率
(国土交通省審査値)
WLTC
33.6
km/L

(左):Z(2WD)。ボディカラーはグレイッシュブルー(8W2)。195/55R16タイヤ&16×6Jアルミホイール(ダーククリア切削光輝+ブラック塗装/センターオーナメント/ブラック塗装ホイールナット付)はメーカーオプション。(右):Z(2WD)。ボディカラーはマッドバス(4Z2)。195/55R16タイヤ&16×6Jアルミホイール(ダーククリア切削光輝+ブラック塗装/センターオーナメント/ブラック塗装ホイールナット付)はメーカーオプション。■写真は合成です。

車検でポイントが 使える!貯まる!

つかう

エフカは、ポイント割引券がご利用可能です。
楽天ポイントは1ポイント▶1円でご利用可能です。

たまる

100円(税抜)▶1ポイント

※お会計時にエフカまたは楽天ポイントカードのいずれかをご提示ください。
※税金(消費税含む)、保険等の公的費用の金額はポイント対象外です。



エフカ



楽天ポイントカード

トヨタの クルマ買取

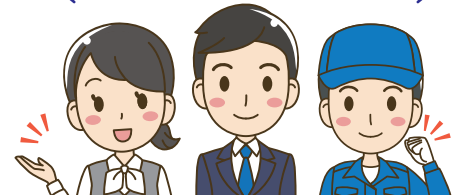
買取強化中

どんなクルマも買取り大歓迎

トヨタのクルマ買取 だから、
すべての流れが安心・スムーズ

スタッフ募集中

私たちと一緒に働きませんか?



詳しくは各店舗までお問い合わせください。

ネッツ瀬戸内の残価設定型プラン

「まどんなプラン」も選択できます!

毎月ラクラク
お支払い!

あらかじめ車両価格の一部を残価として据え置き、
残りの金額を分割してお支払いいただくプランです。

最終回のお支払い方法は
3種から選べます!

- ① お車を買換える
- ② お車を返却する
- ③ お車を買取る

◆5年後のライフスタイル、使用状況により、乗り換え、買い取り(一括、またはローン)、ご返却の選択ができます。◆ご返却、お乗り換えの場合、5年間の走行距離が7.5万キロを超えた場合や改造が行われていた場合、内外装に大きなキズがある場合等、別途定める条件に該当する場合は、追加費用をご負担いただきます。
※掲載の価格には、保険料、税金(消費税を除く)、自動車リサイクル料金、その他登録等に伴う費用等が含まれております。

中古車選びには 「切り札」がある。

3つの安心を1台にセット。トヨタの認定中古車!

見えないところまで徹底洗浄!
まるごとクリーニング!

クルマの状態を徹底検査して公開!
車両検査証明書

買ってから安心!
ロングラン保証



ネッツ瀬戸内12月のスケジュール

日	月	火	水	木	金	土
	1	2	3	4	5	6
7	8	9	10	11	12	13
14	15	16	17	18	19	20
21	22	23	24	25	26	27
28	29	30	31			

□商談会 □店休日 □研修日

掲載車両がお近くの店舗に無い場合は、最寄りの店舗へ車両を移動することもできますので、お気軽にスタッフまでご相談ください。



ネット瀬戸内U-car NEWS!

11月27日現在の在庫車の一部をご紹介します。
在庫車については、売却済みとなっている可能性があります。最新の在庫情報はスタッフまでお尋ねください。

トヨタのお店の中古車は / 全車安心の **支払総額表示** (車両価格 + 諸費用)

修無 修復歴無 修有 修復歴有 保証 保証有 684 車体番号 フル フル装備 (エアコン パワステ パワーウィンドウ) ABS ABS エアバッグ TV テレビ ナビ ナビ CD CD アルミホイール サンルーフ

ミニバン

黒	パール	黒	黒	黒	パール	黒
R6年 2500cc CVT 検 R9/8 走1万km	R3年 2500cc CVT 検無 走4.3万km	R4年 2500cc CVT 検無 走3.2万km	R3年 2500cc CVT 検 R8/5 走6.1万km	R2年 2500cc CVT 検無 走8.4万km	H31年 2000cc CVT 検無 走3.8万km	H31年 2000cc CVT 検無 走7.6万km
支払総額 660.9万円 車両価格 諸費用 645万円 15.9万円	支払総額 434.9万円 車両価格 諸費用 425万円 9.9万円	支払総額 480.9万円 車両価格 諸費用 469万円 11.9万円	支払総額 321.3万円 車両価格 諸費用 309万円 12.3万円	支払総額 323.1万円 車両価格 諸費用 310万円 13.1万円	支払総額 276.9万円 車両価格 諸費用 265万円 11.9万円	支払総額 225.8万円 車両価格 諸費用 218万円 7.8万円

SUV

白	パール	パール	パール	黒	パール	パール
R4年 2400cc AT 検無 走2万km	R4年 2700cc CVT 検無 走3.6万km	R6年 1800cc CVT 検 R9/7 走4.4万km	R2年 2000cc CVT 検無 走5.7万km	R3年 2000cc CVT 検無 走4.2万km	H28年 2000cc CVT 検無 走3.7万km	R2年 1800cc CVT 検 R9/3 走3.7万km
支払総額 456.3万円 車両価格 諸費用 448万円 8.3万円	支払総額 460.6万円 車両価格 諸費用 445万円 15.6万円	支払総額 326.5万円 車両価格 諸費用 318万円 8.5万円	支払総額 269.7万円 車両価格 諸費用 258万円 11.7万円	支払総額 402.2万円 車両価格 諸費用 389万円 13.2万円	支払総額 216.8万円 車両価格 諸費用 209万円 7.8万円	支払総額 273.1万円 車両価格 諸費用 265万円 8.1万円

セダン & スポーツ

パールツートン	パール	黒	パール	黒	パール	赤
R6年 2500cc CVT 検 R9/5 走0.5万km	H31年 2500cc CVT 検無 走2.1万km	H30年 2500cc CVT 検無 走4.8万km	R5年 2500cc CVT 検 R8/11 走2.4万km	H25年 2400cc CVT 検 R8/12 走11万km	R4年 2400cc MT 検無 走2万km	R4年 2400cc MT 検 R9/4 走2.8万km
支払総額 608万円 車両価格 諸費用 599万円 9万円	支払総額 409.8万円 車両価格 諸費用 399万円 10.8万円	支払総額 409.8万円 車両価格 諸費用 399万円 10.8万円	支払総額 413.5万円 車両価格 諸費用 405万円 8.5万円	支払総額 103.6万円 車両価格 諸費用 95万円 8.6万円	支払総額 351.6万円 車両価格 諸費用 339万円 12.6万円	支払総額 301.5万円 車両価格 諸費用 293万円 8.5万円

コンパクト

黒	パール	パール	パール	黒	カーキ	パール
R5年 1500cc CVT 検 R8/10 走2.9万km	R3年 1000cc CVT 検 R8/10 走2万km	R5年 2000cc CVT 検 R8/9 走0.9万km	H28年 1800cc CVT 検無 走5.4万km	R2年 1800cc CVT 検無 走3.8万km	R5年 1500cc CVT 検無 走2万km	R2年 1000cc CVT 検無 走4.6万km
支払総額 217.2万円 車両価格 諸費用 208万円 9.2万円	支払総額 224.3万円 車両価格 諸費用 217万円 7.3万円	支払総額 396万円 車両価格 諸費用 388万円 8万円	支払総額 176.1万円 車両価格 諸費用 166万円 10.1万円	支払総額 214.8万円 車両価格 諸費用 205万円 9.8万円	支払総額 260.7万円 車両価格 諸費用 248万円 12.7万円	支払総額 155.3万円 車両価格 諸費用 145万円 10.3万円

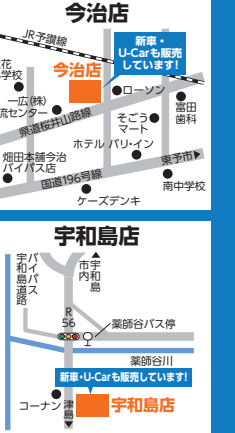
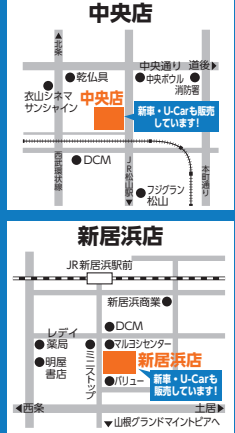
軽四

ベージュ	紺	ベージュツートン	青	緑	緑ツートン	パール
R2年 660cc MT 検無 走3.4万km	R5年 660cc CVT 検無 走1.9万km	R5年 660cc CVT 検無 走2.2万km	R4年 660cc CVT 検無 走2.8万km	R2年 660cc CVT 検無 走4.5万km	R2年 660cc CVT 検無 走2.2万km	R1年 660cc CVT 検無 走2.8万km
支払総額 212.3万円 車両価格 諸費用 205万円 7.3万円	支払総額 173.7万円 車両価格 諸費用 168万円 5.7万円	支払総額 182.8万円 車両価格 諸費用 177万円 5.8万円	支払総額 192.1万円 車両価格 諸費用 185万円 7.1万円	支払総額 139.3万円 車両価格 諸費用 132万円 7.3万円	支払総額 114.1万円 車両価格 諸費用 107万円 7.1万円	支払総額 90.9万円 車両価格 諸費用 85万円 5.9万円

支払総額について
※諸費用とは中古車を購入する際に必要な保険料、税金、登録などに伴う費用。
・自賠責保険 (未経過相当額を含む)
・自動車重量税
・自動車税 (未経過相当額を含む)
・自動車税環境性能割/軽自動車税環境性能割
・法廷費用 (車庫証明・検査登録それぞれの証紙・印紙代)
・リサイクル預託金相当額 (預託済みの場合)
・検査登録手続代行費用
・車庫証明手続代行費用
※支払総額は、個人による購入で、下取車なし、店頭納車、愛媛県内で登録する場合を前提としております。
※車検切れ車両の場合、車検を取得するために必要な費用は、支払総額に含まれております。
※支払総額は、自宅や指定場所の納車や登録月、税制などが変更になった場合、変わります。

ネットトヨタ瀬戸内株式会社

□ 中央店 / 松山市中央1丁目19-32 TEL.089-922-8888
定休日 / 火曜日 営業時間 / 午前10時～午後6時30分
キッズルームや授乳室も完備しております。
除菌・換気対策も行っておりますのでお気軽にご来店ください。
<https://www.netzsetouchi.jp>
□ R-11松山店 / 松山市久米窪田町38-2 TEL.089-976-8888
□ エミフルMASAKI店 / 伊予郡松前町筒井850 TEL.089-916-8888
□ 今治店 / 今治市郷新屋敷町3-4-5 TEL.0898-33-8888
□ 新居浜店 / 新居浜市寿町11-55 TEL.0897-41-8888
□ めんどり店 / 四国中央市妻島町2040 TEL.0896-58-8888
□ 大洲店 / 大洲市新谷乙425-2 TEL.0893-25-0330
□ 宇和島店 / 宇和島市保田甲1027-1 TEL.0895-27-0101



ネット瀬戸内の新車・U-car情報は
こちらから▶

公式SNSで最新情報も発信中!

Facebook LINE Instagram